



МЕРЕЖА ЦЕНТРІВ СОЦІАЛЬНИХ СЛУЖБ М. КИЄВА

Київський міський центр соціальних служб

Колобова Ярослава Валеріївна
(044) 456-29-88; (044) 458-27-67
kmcssm@ukr.net

Голосіївський районний в місті Києві

центр соціальних служб

Шуйська Ольга Михайлівна,
вул. Маричанська, 5 (колишня
вулиця Андрія Бубнова)
(044) 257-03-49; (044) 258-73-32
ssmgolosievo@ukr.net

Дарницький районний в місті Києві

центр соціальних служб

Смирнов Сергій Львович,
м. Київ, Харківське шосе, 57
(044) 563-05-32
darssm@ukr.net

Деснянський районний в місті Києві

центр соціальних служб

Альтман Дмитро Володимирович
м. Київ, вул. С. Лифаря, 8
(044) 530-50-59;
26088972@mail.gov.ua

Дніпровський районний в місті Києві

центр соціальних служб

Коломієць Наталія Миколаївна
м. Київ, бульвар Перова, 56,
068-441-95-65; 050-922-60-24;
093-132-11-16;
dnssm15@gmail.com

Оболонський районний в місті Києві

центр соціальних служб

Дмитрієва Олена Миколаївна,
м. Київ, вул. Йорданська, 7-2
(044) 426-87-75; (044) 426-66-44
orcssdm@ukr.net

Печерський районний в місті Києві

центр соціальних служб

Янчук Олена Павлівна
м. Київ, провулок Академіка
Філатова, 3/1
(044) 529-42-30; (044) 529-71-94
prcssm@ukr.net

Подільський районний в місті Києві

центр соціальних служб

Кліопа Лариса Сергіївна
м. Київ, вул. Копилівська, 31
Пров. Бондарський, 19
(044) 467 15 33
podol_soc@ukr.net

Святошинський районний в місті Києві центр соціальних служб для сім'ї, дітей та молоді

Дружинська
Олександра Вячеславівна
м. Київ, пр. Леся Курбаса 18-Г
(044) 298-27-70
svrcssdm@ukr.net

Солом'янський районний в місті Києві

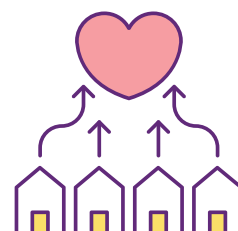
центр соціальних служб

Бочарова Ніна Михайлівна
м. Київ, вул. М. Кривоноса, 21
(044) 243 75 27, (044) 243 75 26
socsolomenka@ukr.net

Шевченківський районний в місті Києві

центр соціальних

Євсеньова Валентина Петрівна
м. Київ, вул. Коперника, 10
(044) 489-55-55; (044) 483 36 06
shrcssdm@bigmir.net



У центрах надаються такі послуги:

- ♥ оцінка потреб постраждалих осіб;
- ♥ надання постраждалим особам повної та вичерпної інформації про їхні права і можливості отримання ними дієвої допомоги;
- ♥ надання відповідно до компетенції постраждалим особам соціальних послуг (екстреного (кризового) втручання, консультування, соціального супроводу), психологічної допомоги, сприяння в отриманні на безоплатній основі правової допомоги, а також сприяння у забезпеченні тимчасового притулку для таких осіб та їхніх дітей.